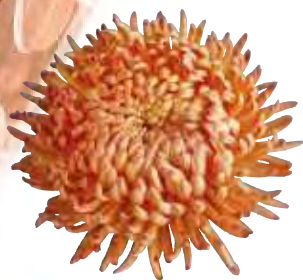


Culture programmée

Grosses fleurs rouges et cuivre



Alaka ® Pêche



Amarco ®



Azadi



Bafara



Cassidi miel



Diego ® rouge



Irisa rouge



Ismara ® doré









Lumix ® cuivre



Oren



Passionnement ®
rouge et or

BOUTURES RACINEES	CULTURE PINCEE		UNIFLEUR	CULTURE PINCEE et UNIFLEUR		
	Je plante 	Je pince 	Je plante 	J'occulte * 	Je nanifie 	Temps de réaction (semaines) 
Alaka ® Pêche	S24	S26	S27	-	XX	10,5
Amarco ®	S24	S26	S26	5 à 6 jours	X	10,5
Azadi	S23	S25	-	8 jours	XX	11
Bafara	S25	S27	S27	5 jours	XX	10,5
Cassidi miel	S23	S25	S25	8 jours	XX	11
Diego rouge	S25	S27	S27	3 jours	XX	10
Irisa rouge	S25	S27	S27	5 jours	XX	10,5
Ismara ® doré	S25	S27	S27	5 jours	XX	10,5
Le Colombier doré	S25	S27	S27	4 à 5 jours	XXX	10
Le Colombier rouge et or	S25	S27	S27	4 à 5 jours	XXX	10
Lumix ® cuivre	S23	S25	S25	8 jours	X	11
Oren	S25	S27	S27	8 jours	XX	10,5
Passionnement ® Rouge/ Or	S23 ou 24	S25 ou 26	S25 ou 26	3 à 5 jours	XX	10,5
S : semaine X : Passage de nanifiant	* Pour la culture pincée : occulter 8 à 10 jours après le pincement Pour la culture unifleur : occulter après la reprise de la bouture soit 8 à 10 jours après la plantation.					

Tableaux de plantation théoriques, tenir compte des conditions culturales et de la région.

Culture programmée

Grosses fleurs rouges et cuivre



Passionnément ®
cuivre



Roi Johnny ®



Romy bordeaux



Santosh ® doré



NOUVEAU

Santosh ® orange



Santosh ® rouge



Sir de Louissette ®
cuivre



Succès rouge et or



Tom



Tourbillon

BOUTURES RACINEES	CULTURE PINCEE		UNIFLEUR	CULTURE PINCEE et UNIFLEUR		
	Je plante	Je pince	Je plante	J'occulte *	Je nanifie	Temps de réaction (semaines)
Passionnément ® cuivre	S23 ou 24	S25 ou 26	S25 ou 26	3 à 5 jours	XX	10,5
Roi Johnny ®	S25	S27	S27	5 jours	XX	10,5
Romy bordeaux	S25	S27	-	3 jours	XX	10
Santosh ® doré	S24	S26	S26	6 jours	XX	10,5
Santosh ® orange	S24	S26	S26	6 jours	XX	10,5
Santosh ® rouge	S24	S26	S26	6 jours	XX	10,5
Sir de Louissette cuivre	S24 ou 25	S26 ou 27	S26 ou 27	3 à 5 jours	XX	10,5
Succès Rouge/Or	S23 ou 24	S25 ou 26	S25 ou 26	6 à 8 jours	XX	10,5
Tom	S23	S25	S25	6 à 8 jours	XX	11
Tourbillon	S25	S27	S27	5 à 6 jours	XXX	10,5
Victorio cuivre	S23	S25	S25	8 jours	XX	11
S : semaine X : Passage de nanifiant		* Pour la culture pincée : occulter 8 à 10 jours après le pincement Pour la culture unifleur : occulter après la reprise de la bouture soit 8 à 10 jours après la plantation.				



Victorio cuivre

Tableaux de plantation théoriques, tenir compte des conditions culturales et de la région.